



# GILLMANN

Fil à coudre haut de Gamme



OEKO-TEX®  
CONFIDENCE IN TEXTILES  
**STANDARD 100**  
1603016 Centexbel



Tested for harmful substances.  
[www.oeko-tex.com/standard100](http://www.oeko-tex.com/standard100)



À PROPOS  
DE NOUS...

# GILLMANN...

Gillmann est une entreprise marocaine de teinture et de commercialisation de fil à coudre au niveau national et international. Établi en 2007, notre entreprise connaît un essor remarquable se traduisant par sa portée internationale.

Gillmann est l'une des entreprises leaders de fil à coudre et à broder en Afrique. La qualité de nos produits nous a permis d'obtenir la certification OEKO-TEX.

Nous pouvons teindre nos 72 articles en plus de 8700 coloris avec des délais de livraison remarquables. Nous exportons actuellement vers plus de 12 pays dans le monde.

De ce fait, notre emplacement stratégique nous place comme étant le fournisseur de fil à coudre, avec une panoplie de couleurs, le plus proche de vous. Nous sommes là pour résoudre vos problèmes : We are Your Solution!

PRÉPARATION

TEINTURE

BOBINAGE

STOCKAGE

DISTRIBUTION



**GILLMANN**

Fil à coudre fait de France



OEKO-TEX®

CONFIDENCE IN TEXTILES

STANDARD 100

1603016 Centexbel

Tested for harmful substances,  
[www.oeko-tex.com/standard100](http://www.oeko-tex.com/standard100)



# EXTRA

Spun sewing thread



EXTRA..



## POLYESTER

Spun sewing thread

Constitué de fibres polyester discontinues de haut de gamme, l'Extra est l'un des fils à coudre les plus répandus de notre société. Il convient aux coutures de fermeture et surpiqûres. Caractérisé par sa solidité et sa résistance à l'abrasion, il permet de réaliser de bonnes performances de coutures tout en optimisant vos coûts de production.

### Principales utilisations



Titrage	Référence TEX	Conditionnement	Nombre de coloris	Grosueur d'aiguille (Nm)	Grosueur d'aiguille (N°)
30	80	2500 Yds	600	110-130	18-21
40	90	2500 Yds	600	100-120	16-19
50	60	5000 Yds	600	90-110	14-18
80	40	5000 Yds	600	90-110	14-16
120	27	5000 Yds	600	70-80	10-12

# GMAX ...



## POLYESTER

Corespun sewing thread

L'un des fils à coudre les plus répandus de notre société, il convient aux coutures de jeans et aux coutures résistantes. Il se caractérise par une résistance grâce au core filament polyester. Il est également résistant au lavage industriel ainsi qu'au frottement.

### Principales utilisations



Titrage	Référence TEX	Conditionnement	Nombre de coloris	Grosueur d'aiguille (Nm)	Grosueur d'aiguille (N°)
18	135	5000 m	150	140-160	22-23
30	105	5000 m	200	110-130	18-21
40	80	5000 m	300	100-120	16-19
50	60	5000 m	300	90-110	14-18
80	40	5000 m	300	90-110	14-16
100	27	5000 m-10000 m	500	80-90	12-14
120	24	5000 m-10000 m	500	70-80	10-12
150	21	5000 m-10000 m	500	60-70	8-10

# SMART FIL

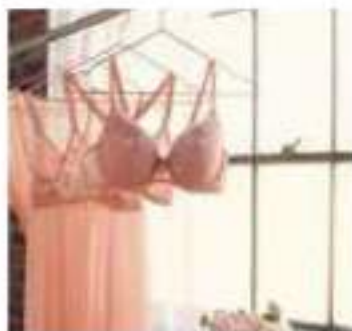


## POLYESTER

Spun Polyester

Constitué de fil polyester, le Smart fil est notre fil économique. Disponible dans des couleurs basiques, il reste la solution la plus profitable pour vos coutures en surjeteuse, machine à coudre ou pour coudre à la main.

### Principales utilisations



Titrage	Référence TEX	Conditionnement	Nombre de coloris
120	30	4500 Yds	25

# EXCELL P.A.T...



## COTON SPUN

mercerisé

Constitué de fibres longues 100% coton avec finition mercerisée, l'Excell P.A.T convient pour la teinture de vêtements. En effet, ce fil à coudre est très résistant à la teinture en plongée et à la couture

## Principales utilisations



Titrage	Référence TEX	Conditionnement	Nombre de coloris	Grosueur d'aiguille (Nm)	Grosueur d'aiguille (N°)
16	105	3000 Yard	1	120-130	19-21
24	80	5000 Yds	1	110-130	28-21
30	60	5000 Yds	1	100-120	16-19
50	40	5000 Yds	1	70-80	10-12

# MOUSSE...



## POLYESTER

filament continu, texturé

Constitué de fibres de polyester, le fil Mousse est un fil épais, très résistant, volumineux et doux. Son extensibilité le différencie des fils de coton. C'est pourquoi il est souvent utilisé pour apporter de la douceur et de l'élasticité aux coutures d'un vêtement ainsi que pour les ourlets.

### Principales utilisations



Titrage	Référence TEX	Conditionnement	Nombre de coloris	Grosueur d'aiguille (Nm)	Grosueur d'aiguille (N°)
300	35	5000m	250	90-110	14-18
160	18	10000m 20000m	500	80-90	12-14



# G-NYLON...



## POLYAMIDE

filament continu

Constitué de fibres continues, le nylon est un fil à coudre très robuste, résistant à l'abrasion et dont le cycle de vie est élevé. Caractérisé par son excellente résistance, ce fil convient aux coutures de fermeture et surpiqûres

### Principales utilisations



Titrage	Référence TEX	Conditionnement	Nombre de coloris	Grosueur d'aiguille (Nm)	Grosueur d'aiguille (N°)
10	270	1500m	50	200-230	25-26
20	135	2000m	50	140-160	22-23
30	105	2500m	50	130-150	21-23
40	70	4000m	50	110-130	18-21
60	45	5000m	50	90-110	14-18
80	35	5000m 10000m	50	80-100	12-16

# BRILLANT

Polyester filament continuu



# BRILLANT...



## POLYESTER

filament continu

Constitué de fibres de Polyester continu, ce fil est exceptionnel pour les coutures rigides, fermetures et coutures décoratives. Comme son nom l'indique, le brillant est caractérisé par sa brillance mais aussi par sa solidité élevée.

### Principales utilisations



Titrage	Référence TEX	Conditionnement	Nombre de coloris	Grosueur d'aiguille (Nm)	Grosueur d'aiguille (N°)
10	270	5000 Yds	50	180-220	24-26
20	135	5000 Yds	50	120-140	19-22
30	90	5000 Yds	50	100-130	16-21
40	70	5000 Yds	50	90-120	14-19
60	50	5000 Yds	50	80-110	12-18
80	40	5000 Yds	50	70-110	10-18
120	30	5000 Yds	50	70-110	10-18

OEKO-TEX®  
CONFIDENCE IN TEXTILES  
STANDARD 100  
1603016 Centobel  
Tested for harmful substances.  
[www.oeko-tex.com/standard100](http://www.oeko-tex.com/standard100)

**INVISIBLE**

**Polyester filament continuu**



# INVISIBLE...



## POLYESTER

filament continu

Constitué de fibres polyester continues de haut de gamme, l'invisible est un fil à coudre et à broder idéal pour toutes les matières fines. Il est alors idéal pour tous les travaux de rabattage et de points non apparents, invisibles comme son nom l'indique.

### Principales utilisations



Titrage	Référence TEX	Conditionnement	Nombre de coloris	Grosueur d'aiguille (Nm)	Grosueur d'aiguille (N°)
180	16	5000m 10000m	300	65-70	9-10
300	10	5000m 10000m	300	60-65	8-9

# QUILT PRO...



## POLYESTER

filament continu

Constitué de fibres de Polyester continues, le Quilt pro est le fil à coudre idéal pour ouatinage

### Principales utilisations



Titrage	Référence TEX	Conditionnement	Nombre de coloris	Grosueur d'aiguille (Nm)	Grosueur d'aiguille (N°)
60	45	16000 m 18000 m	1	100-130	16-21
80	30	20 000 m	1	90-120	14-19

# SMOCK FIL...



## POLYESTER/ POLYURÉTHANE

Elastic 25

Constitué de fibres polyester/ polyuréthane, le smocke fil est idéal pour les coutures sous tension, spécial pour des effets de mode.

### Principales utilisations



Titrage	Référence TEX	Conditionnement	Nombre de coloris	Grosueur d'aiguille (Nm)	Grosueur d'aiguille (N°)
25	130	1000 m	90-110	14-18	16-21

# STRONG...



## POLYESTER

Bonded HT Polyester

Constitué de filament continu soudé, le Strong est idéal aux coutures automobiles pour sa ténacité et sa solidité. La dureté du fil lui permet d'être durable pour de nombreuses applications.

### Principales utilisations



Titrage	Référence TEX	Conditionnement	Nombre de coloris	Grosueur d'aiguille (Nm)	Grosueur d'aiguille (N°)
20	135	3200 m	50	130-150	21-23
30	90	2300 m	50	110-130	18-21
40	70	4600 m	50	90-120	14-19
60	45	5000 m	50	80-100	12-16



# MINOBAG...



## POLYESTER

Spun polyester

Constitué de fil polyester, le minobag est spécialement lubrifié pour l'industrie alimentaire.

### Principales utilisations



Titrage	Référence TEX	Conditionnement	Nombre de coloris
15	250	16 g	20
15	250	250 g	20
15	250	1 Kg	20
15	250	2 Kg	20
15	250	5 Kg	20

# MONO...



## POLYAMIDE

Mono filament

Constitué de fibres continues, le nylon est un fil à coudre transparent très robuste, résistant à l'abrasion et dont le cycle de vie est élevé. Caractérisé par son excellente résistance, ce fil convient aux coutures invisibles de fermeture et surpiqûres

Référence TEX	Conditionnement	Nombre de coloris
15	15000m	2

# OEKO-TEX®

CONFIDENCE IN TEXTILES

# STANDARD 100

## 1603016 Centexbel



Tested for harmful substances.

[www.oeko-tex.com/standard100](http://www.oeko-tex.com/standard100)



**GILLMANN**

Fil à coudre haut de Gamme



**WE ARE  
YOUR SOLUTION**

CASABLANCA : LOT 85, RUE 2 BIS, ZI SIDI OTHMANE  
TANGER : 141 BIS, RUE RIAD, HAY AL MAJD

PHONE : + 212 522 715 030  
FAX : + 212 522 701 962

EMAIL : [me.filali@gmail.com](mailto:me.filali@gmail.com)  
WEBSITE : [WWW.GILLMANNGROUP.COM](http://WWW.GILLMANNGROUP.COM)